



SCOLIOSI?
STOP AL BUSTO!

DOLORE ALLA SPALLA?
STOP ALL' INTERVENTO!

**DOLORE ALLA SCHIENA, ALLE SPALLE, TUNNEL CARPALE, ARTRITE – ARTROSI
DELLE PICCOLE E GRANDI ARTICOLAZIONI, LOMBALGIA, CERVICALGIA,
DORSALGIA, ERNIE, ALLUCE VALGO, LESIONI LEGAMENTOSE DEL GINOCCHIO?**

LA CURA
**EDUCAZIONE E RIEDUCAZIONE POSTURALE, RIABILITAZIONE
FUNZIONALE E PREVENTIVA**

TORNARE IN SALUTE O STAR BENE
SENZA INTERVENTO

**MA CON PERCORSI TERAPEUTICI INNOVATIVI PER IL COMPLETO
RECUPERO FUNZIONALE ATTRAVERSO**

L' ESCLUSIVO METODO
“ BORDONI ANTIGRAVITY ”

RIABILITAZIONE POST CHIRURGICA E CONSERVATIVA ARTO INFERIORE

**LESIONE LEGAMENTI (CROCIATO ANTERIORE, MENISCALE, CAPSULARE)
PROTESI GINOCCHIO ED ANCA
TRAUMI DA SPORT**

**RIABILITAZIONE POST CHIRURGICA E CONSERVATIVA ARTO SUPERIORE
CAPSULITE ADESIVA**

**Via Fiamenga 50, 06034 Foligno (Pg) | Telefono Fisso: 0742.283131 | Francesca
Bordoni: 329.3306656 | Mail: umanariabilitazione@gmail.com
www.bordonifisiocare.it
www.agravity.com**

LESIONE DELLA CUFFIA DEI ROTATORI
FRATTURE, INSTABILITA' E DOLORE DELLA SPALLA
TRAUMI DA SPORT
PERIARTITE

CAPSULITE RETRATTILE
CERVICOBACALGIE

RIABILITAZIONE POST CHIRURGICA ERNIE VERTEBRALI
INTRVENTO CHIRURGICO ERNIA CERVICALE, DORSALE E LOMBARE

Il Metodo Bordoni Antigravity utilizza le forze antigravitarie dirette alle grandi articolazioni per migliorare le curve scoliotiche, il risultato ottenuto consente la riduzione della pressione concentrata a livello dei metameri vertebrali interessati dalla patologia.

L' ORIGINALITÀ DEL NOSTRO METODO RISIEDA NELLE FORZE STESSE, IN QUANTO ESSE AGISCONO SU UN PIANO TRIDIMENSIONALE.

STOP AL BUSTO!

TRATTAMENTO DI ECCELLENZA PER LA RIABILITAZIONE PREVENTIVA, CONSERVATIVA E CURATIVA PER LA SCOLIOSI E PARAMORFISMI IN ETA' EVOLUTIVA

SCOLIOSI ETA' EVOLUTIVA

- CIFOSI
- IPERLORDOSI
- VALGISMO – VARISMO ARTI INERIORI

CHE COS' E' UNA SCOLIOSI ?

COSA SI PUO' FARE PER ARRESTARE L' EVOLUZIONE E SE POSSIBILE INVERTIRE LA DEVIANZA ?

La scoliosi e' una devianza della colonna vertebrale sul piano frontale con rotazione dei suoi metameri con conseguente schiacciamento asimmetrico del corpo vertebrale comportando un cedimento dello stesso

Si misura in gradi di Cobb: **E' SCOLIOSI DAI 10 ° IN SU**

La curva puo' essere destro o sinistra riferita alla sua convessita'

La massima rotazione vertebrale viene definita curva principale: apice della curva.

Le curve dipendono dalla loro localizzazione:

- Curve lombari

**Via Fiamenga 50, 06034 Foligno (Pg) | Telefono Fisso: 0742.283131 | Francesca
Bordoni: 329.3306656 | Mail: umanariabilitazione@gmail.com
www.bordonifisiocare.it
www.agravity.com**

- Curve toraciche
- Curve toraciche lombari
- Curve toraciche alte
- Curve doppie: italice

CAUSE DELLA SCOLIOSI

La causa rimane ancora oggi da chiarire anche se quella idiopatica sembra essere associata ad una condizione multigenica dominante con espressione fenotipica variabile

CHE COS' E' UN ATTEGGIAMENTO SCOLIOTICO?

E' una curva funzionale senza rotazione dei corpi vertebrali che può regredire

QUANDO SI MANIFESTA UNA SCOLIOSI?

E' sempre presente, molto difficile capirne l'evoluzione, spesso si arriva tardi con la diagnosi.

Le curve si dividono in:

- Sempre presenti o evolutive
- Adolescenziali

SCOLIOSI EVOLUTIVE

- Presenti dalla nascita e da trattare prima possibile (dai 3 anni) sono da subito gravi, fortunatamente colpiscono solo l' 1 % dell' intera casistica sulla scoliosi
- Dai quattro ai 10 anni colpisce il 3 % della popolazione
- Scoliosi adolescenziali
- Dai 10 ai 16 anni legati alla maturità sessuale e scheletrica colpendo il 4 % della popolazione a partire da curva superiori a i 20° di Cobb la prevalenza colpita è di 10 ad uno per il sesso femminile

GRAVITA' DELLE SCOLIOSI

Una scoliosi mediograde dai 18° ai 23°

Le scoliosi diventano importanti dai 24° in su fino a diventare gravi dai 30° in poi che sono lo 0,2% del totale

PERCORSO TERAPEUTICO

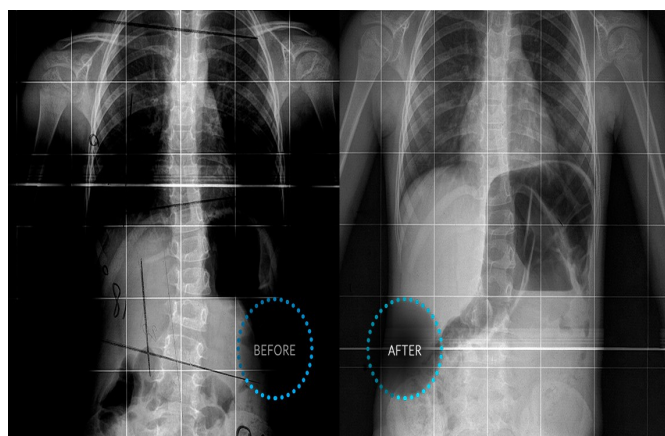
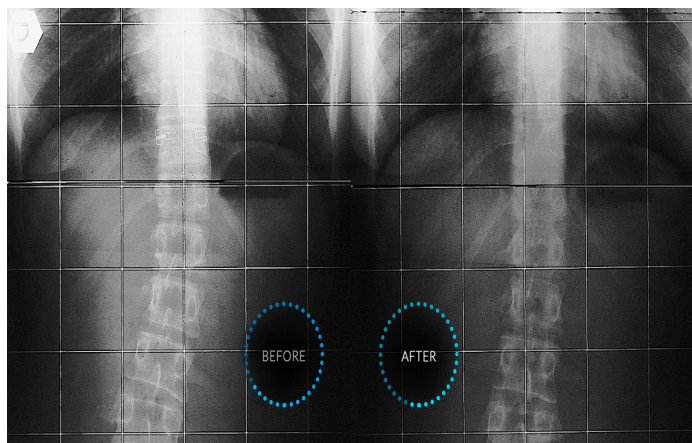
NEL PERCORSO TERAPEUTICO VIENE DEFINITO:

- Durata del trattamento con completo riadattamento funzionale per la migliore forma fisica
- Numero di sedute
- Metodologia di trattamento:

**Via Fiamenga 50, 06034 Foligno (Pg) | Telefono Fisso: 0742.283131 | Francesca Bordini: 329.3306656 | Mail: umanariabilitazione@gmail.com
www.bordonifisiocare.it
www.agravity.com**

- Ginnastica antigravitaria
- Massofisioterapia
- Terapie fisiche antalgiche
- Ginnastica antigravitaria tridimensionale BORDONI ANTIGRAVITY METHOD: consiste in un metodo unicamente utilizzato in Italia presso il nostro centro

DI SEGUITO SONO RISCONTRABILI I RISULTATI OTTENUTI CON IL METODO BORDONI ANTIGRAVITY



**SECONDA MISSION DELLO STUDIO
BORDONI UMANA FISIOCARE**

PERCORSO ANTI – AGING

Per percorso Anti - aging si intende l'insieme di tutti i metodi che rallentano l'invecchiamento dell'organismo e della pelle.

I PRINCIPALI FATTORI ANTI – AGING SONO:

- Alimentazione equilibrata e ipocalorica
- Vitamine anti – invecchiamento
- Esercizio fisico personalizzato
- Controllo dei radicali liberi
- Terapia antirughe: cosmetica nutritiva e a luce pulsata
- Massaggio

PROGRAMMA ANTI – AGING

L'obiettivo si raggiunge **ATTRAVERSO:**

**Via Fiamenga 50, 06034 Foligno (Pg) | Telefono Fisso: 0742.283131 | Francesca Bordini: 329.3306656 | Mail: umanariabilitazione@gmail.com
www.bordonifisiocare.it
www.agravity.com**

- Dieta
- Forma fisica
- Benessere

MEDICINA DELLO SPORT

La medicina dello sport è una branca della medicina che si occupa dello sport e delle sue patologie , anche a livello preventivo, questa ha ormai assunto un ruolo indispensabile nella preparazione degli atleti, seguiti da una equipe di professionisti (medico dello sport, fisioterapista, ortopedico, dietologo, psicologo).

Lo studio medico fisioterapico [BORDONI UMANA FISIOCARE](#) è specializzato nella [VALUTAZIONE FUNZIONALE DELL' ATLETA](#) accertata attraverso un' accurata visita medico sportiva con rilascio del certificato di idoneità agonistica e non.

NB: Le visite medico sportive sono agonistiche in base all' età e al tipo di sport praticato, prima degli 8 anni nessun tipo di sport è considerato agonistico.

Accertamenti medici

La visita per quasi tutte le discipline sportive prevede i seguenti accertamenti:

Visita generale con valutazione antropometrica

Spirometria

ECG basale

ECG dopo sforzo con calcolo dell' I.R.I.

Esame delle urine

Fanno eccezione alcuni sport come il tiro con l' arco o le bocce che non prevedono l' ECG dopo sforzo e altri, come il pugilato ed alcune discipline dello sci che prevedono esami aggiuntivi (visita neurologica e l' ECG).

La visita è regolamentata dal D. M. del 18 febbraio 1982.

**Via Fiamenga 50, 06034 Foligno (Pg) | Telefono Fisso: 0742.283131 | Francesca Bordini: 329.3306656 | Mail: umanariabilitazione@gmail.com
www.bordonifisiocare.it
www.agravity.com**